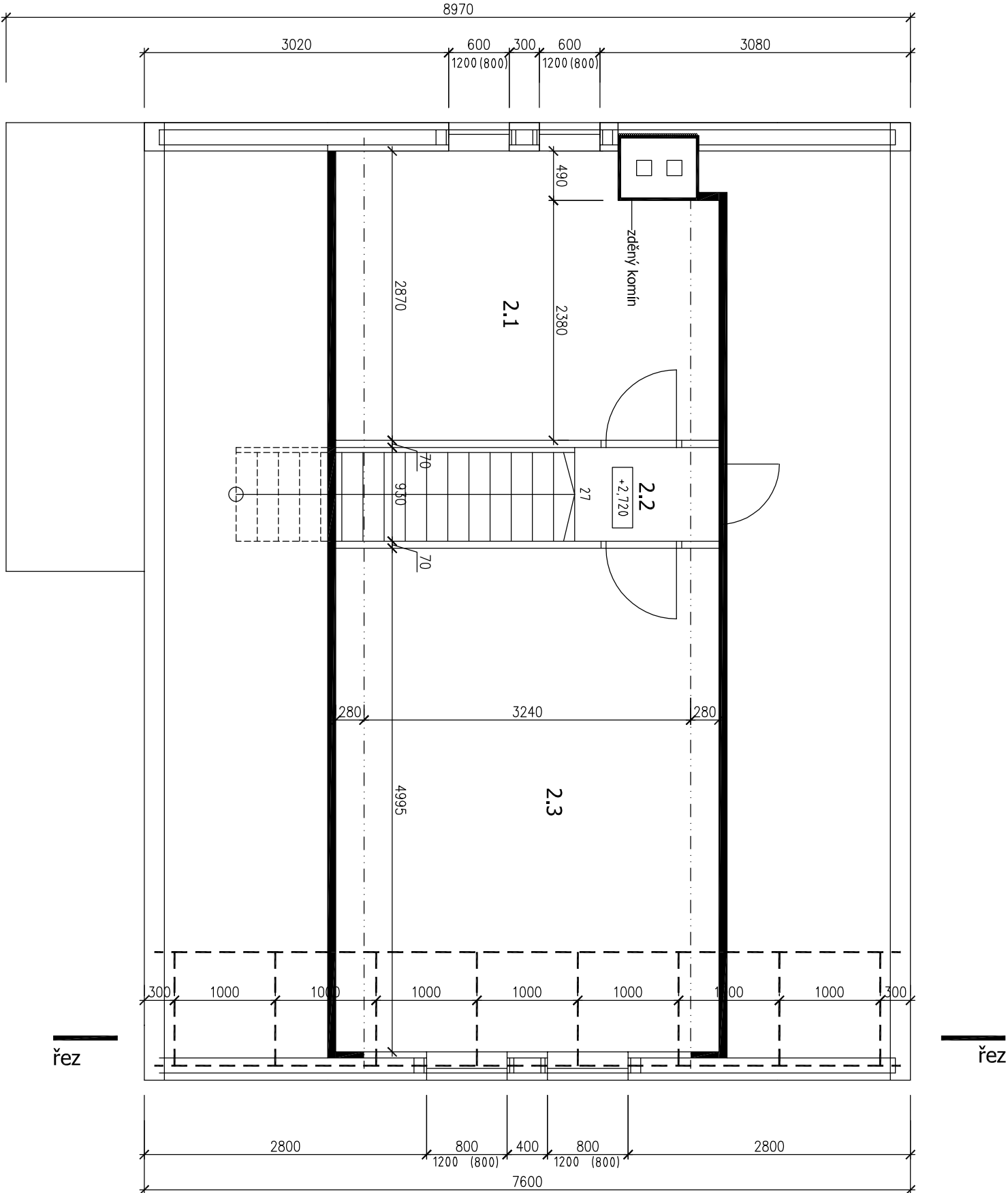


PŮDORYS PODKROVÍ



řez

řez

TABULKA MÍSTNOSTÍ

POL.	NÁZ. MÍST.	PLOCHA	VÝŠKA	PODL.	STĚNY	STROP
2.1	pokoj	10.78m²	2.25m	zátěž. koberec	sádrokar.	sádrokar.
2.2	chodba	3.53m²	2.25m	linoleum	sádrokar.	sádrokar.
2.3	pokoj	21.17m²	2.25m	zátěž. koberec	sádrokar.	sádrokar.

LEGENDA

- dřevěná konstrukce + tepelná izolace (minerální vlna), obvodové stěny opatřeny Lignopor nebo dřevěnými deskami s vnější omítkou, případně palubkovým obkladem viz. POHLEDY
- SDK konstrukce

- odstraněny budou všechny konstrukce nad úrovní hrubé podlahy 1.NP

Architekt:

Akce:

Investor:

Stavební objekt:

**Archsign** s.r.o.

Ing. arch. Petr Sobotka

Povodí Labe, státní podnik

SO 04 - Odstranění nadzemní části RD

**VD Souš, rekonstrukce objektu č.p. 900, č.219180020**

Víla Nejedlého 951/8, Slezské Předměstí 500 03 Hradec Králové

Višovická 897,

Praha 10 - Višovice

Stupeň: DPS

Výkres: D.3

Revize:

Datum: 11/2023

archsign@archsign.cz

**BOURACÍ PRÁCE - PŮDORYS PODKROVÍ**

Měřítko: 1 : 100

SKUTEČNÉ ROZMĚRY A STAV KONSTRUKCE MUSÍ DODAVATEL OVĚŘIT NA MÍSTĚ A PŘED ZAPOČETÍM PRÁČI AKCEPTOVAT.